



Vaststelling van SILVERSTAR beglazingskarakteristieken

Versie-informatie
 Programma 3.10
 Databank 3.50
 Uitgaveformaat 3.21

De volgende karakteristieken worden berekend met de programma SILVERSTAR glaCE.

Project:

Firma: Lerobel

Bewerker: Melotte Yannick

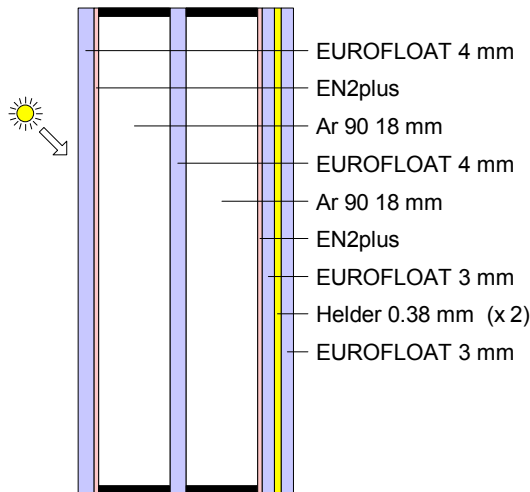
Klant:

Product:

Datum: 10.01.2020

Beglazing:

Hellingshoek: 90 °



Opmerkingen:

Vastgestelde beglazingskarakteristieken:

Warmtedoorgangscoefficiënt Ug:	0.5 W/m²K	EN 673:2011
Zontoetredingsfactor (g-waarde):	52 %	EN 410:2011
Lichttransmissiegraad:	73 %	
Lichtreflectiegraad (buiten):	14 %	
Lichtreflectiegraad (binnen):	14 %	
Lichtabsorptiegraad:	13 %	
Directe stralingstransmissiegraad:	42 %	
Directe stralingsreflectiegraad (buiten):	28 %	
Directe stralingsabsorptiegraad:	30 %	
Secundaire warmteafgiftegraad naar binnen:	10 %	
UV-transmissiegraad:	0 %	
UV-reflectiegraad:	19 %	
UV-absorptiegraad:	81 %	
Algemene kleurweergave-index (transmissie):	96	
Selectiviteit (lichttransmissiegraad / g-waarde):	1.4	
Shadingcoëfficiënt (g / 0.87):	60 %	
Shadingcoëfficiënt (g / 0.8):	66 %	



De gegeven waarden zijn puur indicatief en te veranderen zonder aankondiging.
 Zij geven geen enkele garantie voor de prestatie van de beglazing.
 De berekening geschiedt volgens de Europese normen EN 410:2011 en EN 673:2011.