



Vaststelling van SILVERSTAR beglazingskarakteristieken

Versie-informatie
 Programma 3.10
 Databank 3.50
 Uitgaveformaat 3.21

De volgende karakteristieken worden berekend met de programma SILVERSTAR glaCE.

Project:

Firma: Lerobel

Bewerker: Melotte Yannick

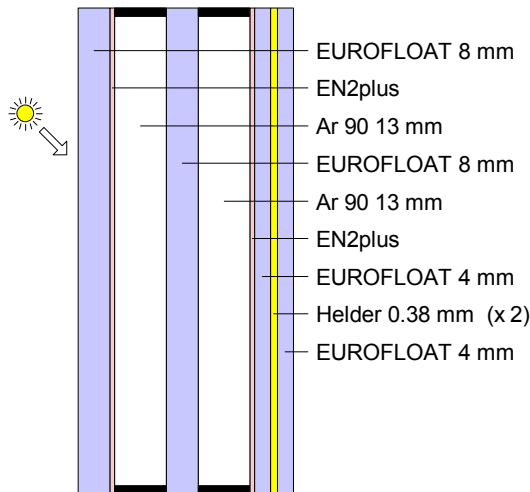
Klant:

Product:

Datum: 10.01.2020


Beglazing:

Hellingshoek: 90 °



Opmerkingen:

Vastgestelde beglazingskarakteristieken:

Warmtedoorgangscoefficiënt Ug:	0.7 W/m ² K	EN 673:2011	
Zontoetredingsfactor (g-waarde):	49 %	EN 410:2011	
Lichttransmissiegraad:	71 %		
Lichtreflectiegraad (buiten):	14 %		
Lichtreflectiegraad (binnen):	14 %		
Lichtabsorptiegraad:	15 %		
Directe stralingstransmissiegraad:	38 %		
Directe stralingsreflectiegraad (buiten):	23 %		
Directe stralingsabsorptiegraad:	39 %		
Secundaire warmteafgiftegraad naar binnen:	11 %		
UV-transmissiegraad:	0 %		
UV-reflectiegraad:	16 %		
UV-absorptiegraad:	84 %		
Algemene kleurweergave-index (transmissie):	93		
Selectiviteit (lichttransmissiegraad / g-waarde):	1.4		
Shadingcoëfficiënt (g / 0.87):	57 %		
Shadingcoëfficiënt (g / 0.8):	62 %		

De gegeven waarden zijn puur indicatief en te veranderen zonder aankondiging.
 Zij geven geen enkele garantie voor de prestatie van de beglazing.
 De berekening geschiedt volgens de Europese normen EN 410:2011 en EN 673:2011.